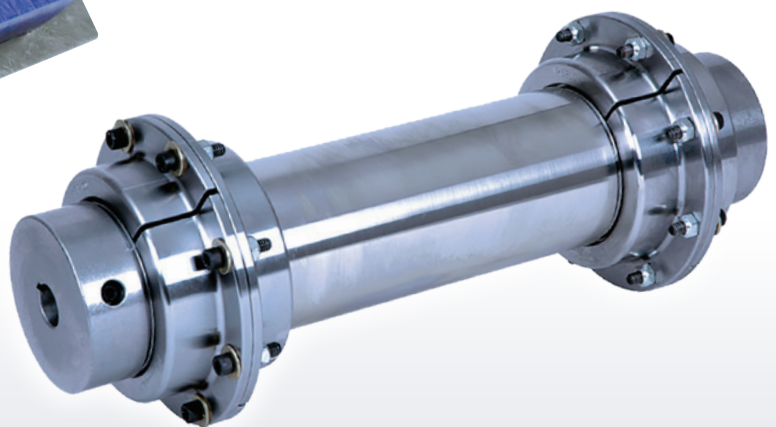
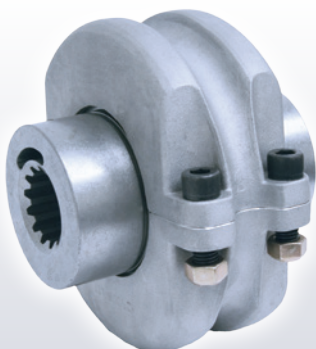
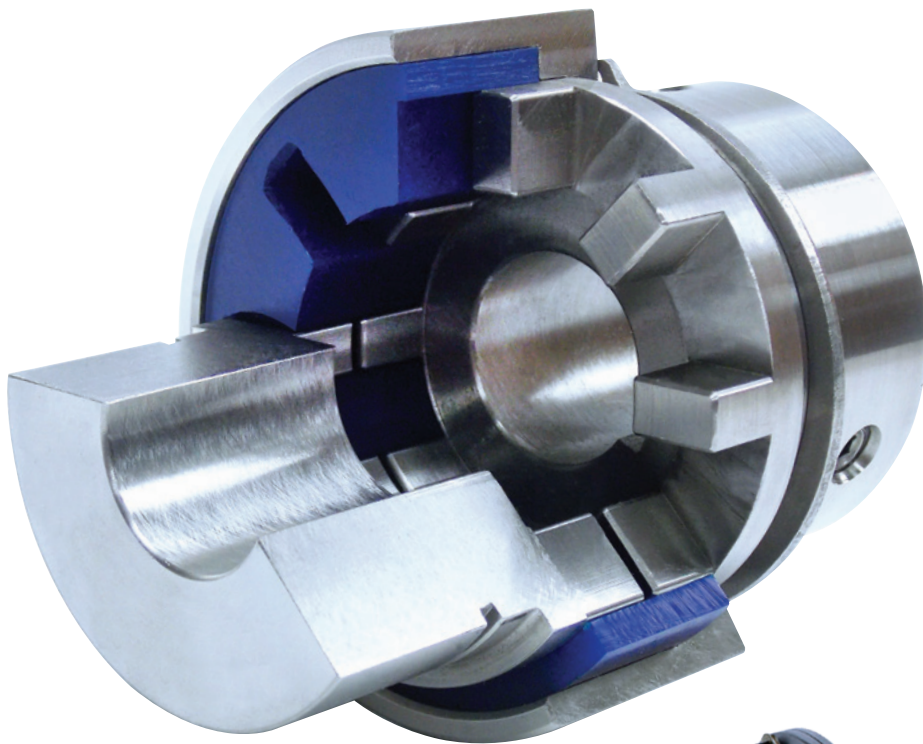


Lovejoy[®]

BY TIMKEN

SPOJKY QUICK-FLEX[®]

**SNADNO INSTALOVATELNÉ
ELASTOMERICKÉ SPOJKY,
KTERÉ VYDRŽÍ I VE VELMI
NÁROČNÝCH PODMÍNKÁCH.**



Lepší výkon. Méně údržby.

Spojky QUICK-FLEX®

Dlouhá provozní životnost

Pokud je zařízení vystaveno drsnému prostředí, potřebujete produkty, na které se můžete spolehnout. Elastomerové spojky QUICK-FLEX® jsou dostatečně odolné, aby obstály v náročných provozních podmínkách, a přitom vyžadují jen minimální údržbu. Také se snadno montují a nevyžadují mazání. Vzhledem k tomu, že životnost spojek QUICK-FLEX® může být stejná jako životnost zařízení, vaše celkové náklady vlastnictví zůstávají nízké.

Účinnost

Spojky QUICK-FLEX poskytují díky univerzálnosti jejich konstrukce řešení pro celou řadu aplikací. A navíc ani nebudete potřebovat žádné velké zásoby náhradních dílů – jediným potřebným dílem je vložka, kterou lze vyměnit během několika minut a bez demontáže nábojů.

Provozní životnost

Při použití spojek QUICK-FLEX nedochází k přímému styku kovových částí, takže díky odpadajícím výměnám nábojů nebo jiných kovových dílů ušetříte peníze. Pro náročná prostředí, včetně proplachování při zpracování potravin, nabízíme každou spojku i v nerezovém provedení.

Delší provozuschopnost

Při použití spojek QUICK-FLEX zůstanou náboje a kovové součásti nedotčené. Konstrukční provedení spojek totiž eliminuje vzájemný kontakt spojkových nábojů, který může vést k poškození zařízení. V případě potřeby můžete uretanovou vložku snadno a rychle vyměnit.

Inovativní konstrukce

Naše spojky zvládají nesouosost až 2 stupně a tlumí vibrace i rázová zatížení, k nimž dochází při provozu zařízení.

Nižší zásoby

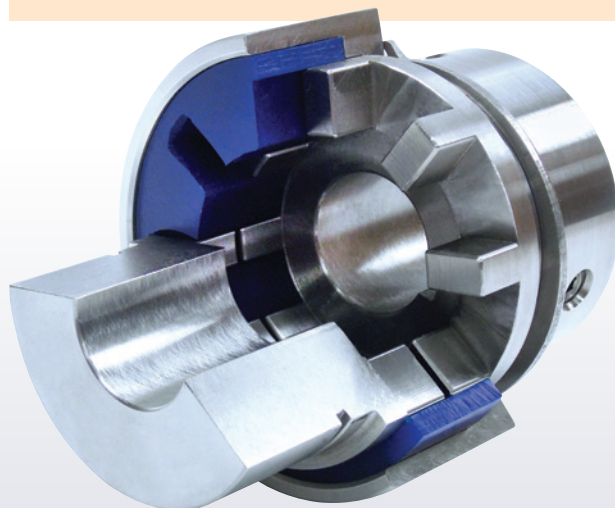
Univerzální konstrukce spojek QUICK-FLEX vybízí ke standardizaci v celém závodě, díky níž odpadá potřeba skladovat různé typy spojek.

APLIKACE

- Spojení motoru s převodovkou (nízký moment / vysoké otáčky)
- Spojení převodovky s poháněným zařízením (vysoký moment / nízké otáčky)
- Spojení motorů s čerpadly
- Veškerá spojení hnacích hřídelí s hnanými hřídelemi

PRŮMYSLOVÁ ODVĚTVÍ

- Ocelárny a válcovny kovů
- Zpracování kameniva
- Hornictví
- Pily
- Průmyslové zpracování
- Zpracování celulózy a papíru



Pokud chcete objednat na zakázku spojky se specifickými otvory nebo drážkami, kontaktujte nás.

Na výběr máte ze 4 modelů:



Standardní spojky

Zde s krytem pro vysoké otáčky



Jednostranné distanční spojky

Zde s děleným krytem pro nízké otáčky



Oboustranné distanční spojky

Zde s děleným krytem pro vysoké otáčky



Spojky s náboji s vnitřním drážkováním

Zde s děleným krytem pro vysoký výkon

KLÍČOVÉ VLASTNOSTI

- Nedělené i dělené kryty jsou navrženy tak, aby zvládaly vyšší otáčky i vyšší moment.
- Přirozeně vyvážené pro vysokootáčkové aplikace díky přesnému obrábění.
- Konstrukční provedení spojek tlumí torzní vibrace a rázy, čímž prodlužuje životnost spojek i okolních součástí.
- Vložky QUICK-FLEX přispívají k omezení provozních odstávek a nákladů na výměnu dílů, neboť je lze vyměnit bez přemístování nebo demontáže hnacího či hnaného zařízení.

ŘEŠENÍ PRO VAŠE POTŘEBY

Ať už jsou nároky kladené na vaše aplikace jakékoli, v široké nabídce spojek QUICK-FLEX vždy naleznete provedení vyhovující vašim potřebám. Máte na výběr z mnoha různých konfigurací vložek a krytů, které obstojí i v nejextrémnějších prostředích.

- Patnáct velikostí s otvorem až 505 mm.
- Navrženo pro nepřetržitý moment od 43 Nm do 610 529 Nm.
- Spojky zvládají nesouosost hřídele až 2 stupně.
- Varianty s děleným krytem zabraňují oddělení dílů spojky vlivem působení axiální síly při přenosu velkého momentu.
- K dispozici jsou standardní i oboustranné distanční spojky pro vzdálenost mezi hřídelemi v rozsahu 25,4 mm až 3048 mm pro rozšířené aplikační využití.
- V zájmu uspokojení potřeb zákazníka jsou k dispozici čtyři varianty otvorů:
 - 1) vrtaný s drážkou pro pero a stavěcí šrouby – uložení s vůlí nebo s přesahem,
 - 2) typ s pouzdem,
 - 3) drážkovaný typ,
 - 4) typ Mill motor.
- Výběr ze čtyř vložek v závislosti na momentu a rozsahu teplot až do 177 °C.

Srovnání QUICK-FLEX	Spojky QUICK-FLEX	Čelistová spojka	Čelistové stříhové spojky	Spojka s hadovitou pružinou	Zubová spojka	Řetězová spojka	Obručová spojka	Kotoučová spojka
Radiálně odstranitelná vložka / prvek	•		•	•	Nedodává se	Nedodává se	•	•
Možnost vysokého momentu	•			•	•			•
Možnost vysokých otáček	•	•			•			•
Přenos momentu ve smyku	•		•	•	Nedodává se	Nedodává se	•	•
Bez nutnosti mazání	•	•	•				•	•
Neopotřebí se ozubení náboje	•	•	•				Nedodává se	•
Schopnosti rázového zatížení	•	•	•	•			•	
Úhlová nesouosost	Střední	Malá	Střední	Malá	Velká	Malá	Střední	Velká

QUICK-FLEX: Pevná spojení

Spojky QUICK-FLEX přenášejí ve většině případů vyšší moment ve srovnání s průměrnými hodnotami konkurenčních zubových spojek. Elastomerové spojení navíc nevyžaduje žádné mazání, protože nedochází k přímému styku kovových částí.

Příklady zlepšení momentu

Série	Max. moment ¹ Nm	Max. otáčky ¹ (ot/min)	Velikost zubové spojky	Max. moment zubové spojky ² Nm	Zlepšení momentu
QF25	1400	7000	1	1100	33 %
QF50	3000	6000	1,5	2100	41%
QF100	6100	4800	2	3700	62%
QF175	10000	4200	2,5	6700	49%
QF250	13400	3800	3	11100	21%
QF500	24800	3400	3,5	17300	43%
QF500	24800	3400	4	27900	srovnatelné
QF1000	35000	3000	4,5	38200	srovnatelné
QF1890	62500	2800	5	52900	18%
QF1890	62500	2800	5,5	69300	srovnatelné
QF3150	98300	2000	6	87100	13%
QF10260	188600	1200	7	133800	41%
QF10260	188600	1200	8	172600	9%
QF10260	188600	1200	9	302800	srovnatelné

¹ Platí pro spojky QUICK-FLEX s děleným krytem a černou elastomericou vložkou.

² Průměrný maximální moment konkurenčních zubových spojek.

Vložky QUICK-FLEX

Standardní červená vložka

Relativně měkký uretan je vynikající k tlumení vibrací a rázových zatížení.

Modrá vložka pro vysoký moment

Relativně tuhý uretan je středně pružný a mírně tlumí vibrace. Používá se pro aplikace se středním až vysokým momentem, stejně jako zubové a řetězové spojky, nebo spojky s hadovitou pružinou.

Bílá vložka pro vysoké teploty

Co se týče momentu, má podobné vlastnosti jako modrá vložka QUICK-FLEX, a navíc snese teploty až do 177 °C (350 °F).

Černá vložka pro nejvyšší moment

Nejtuzší uretan. Používá se pro aplikace s velmi vysokým momentem, stejně jako zubové spojky.

Další informace o objednávkách spojek na zakázku se specifickými otvory nebo drážkami získáte od místního obchodního zástupce nebo zástupce zákaznického servisu.

