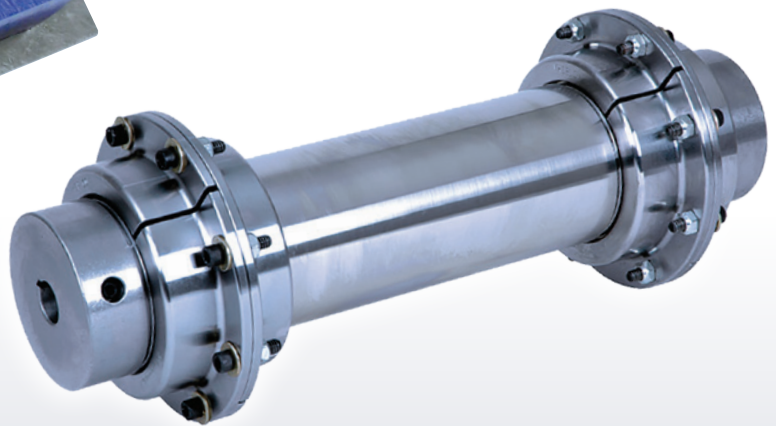
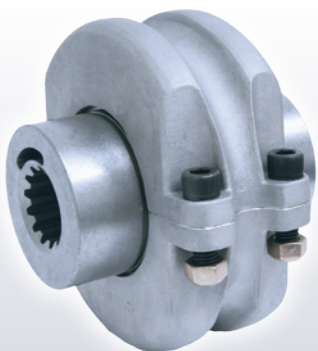
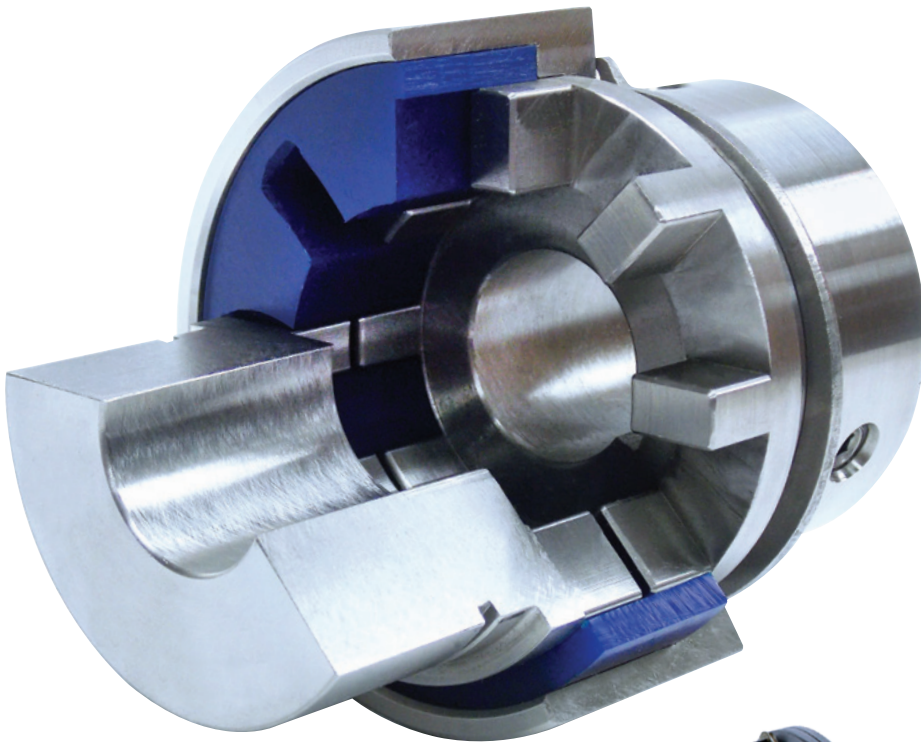


**Lovejoy**<sup>®</sup>

BY TIMKEN

## GIUNTI QUICK FLEX<sup>®</sup>

**GIUNTI ELASTICI FACILI DA  
INSTALLARE PROGETTATI  
PER OPERARE IN  
CONDIZIONI DIFFICILI.**



**Prestazioni migliori. Manutenzione ridotta.**

# Giunti QUICK FLEX®

## Fatti per durare a lungo

Quando il tuo impianto lavora in ambienti difficili, è necessario disporre di giunti di trasmissione che siano affidabili. I giunti di trasmissione elastici QUICK FLEX possono operare in condizioni gravose richiedendo al contempo una minima manutenzione. Semplici da installare, non richiedono alcuna lubrificazione. Dalla durata di vita paragonabile a quella della tua apparecchiatura, i giunti di trasmissione QUICK FLEX ti consentiranno di mantenere competitivi i costi di esercizio.

### Efficienza

Grazie alla loro versatilità, i giunti di trasmissione QUICK FLEX rappresentano la soluzione giusta per un'ampia varietà di applicazioni. In più, non ci sarà bisogno di un ampio inventario di parti di ricambio: gli unici componenti necessari saranno gli inserti, che potranno essere sostituiti in pochi minuti senza dover rimuovere i mozzi.

### Durata

Nessun contatto tra parti metalliche è previsto utilizzando i giunti di trasmissione QUICK FLEX, consentendoti di risparmiare evitando danni ai mozzi o agli altri componenti metallici. Per gli ambienti gravosi, inclusi quelli in presenza di sversamenti di liquidi nell'industria alimentare, offriamo una versione in acciaio inossidabile per ogni giunto.

### Maggior tempo operativo

I mozzi e i componenti metallici rimarranno intatti grazie ai giunti di trasmissione QUICK FLEX. Il nostro design consente di eliminare ogni possibile contatto tra i mozzi che potrebbe danneggiare le apparecchiature. Se necessario, è possibile sostituire l'inserto in uretano in maniera rapida e semplice.

### Design innovativo

I nostri giunti tollerano disallineamenti fino a 2 gradi, e smorzano le vibrazioni e i carichi d'urto sull'apparecchiatura.

### Inventario ridotto

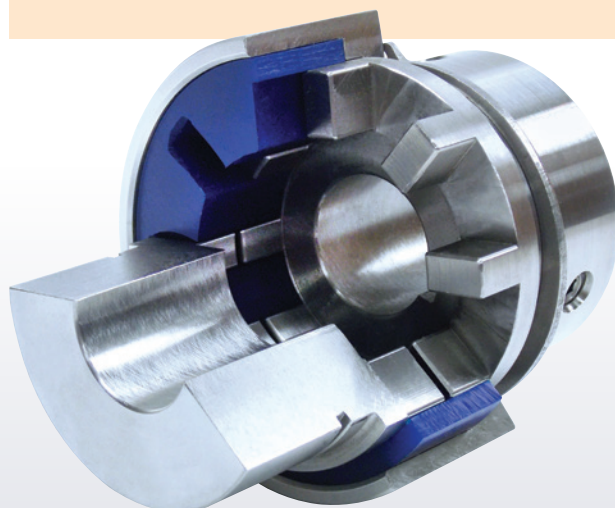
La versatilità del design QUICK FLEX vi aiuterà nella standardizzazione dei giunti utilizzati nei vostri impianti, riducendo la necessità di disporre di giunti di diverso tipo e configurazione.

## APPLICAZIONI

- Da motore a riduttore di trasmissione (bassa coppia/alta velocità)
- Da riduttore ad apparecchiatura condotta (grande coppia/bassa velocità)
- Da motore a pompa
- Da qualsiasi albero conduttore ad albero condotto

## SETTORI INDUSTRIALI

- Lavorazione dell'acciaio e laminatoi
- Lavorazione degli inerti
- Settore minerario
- Industria mineraria
- Processi industriali
- Industria cartaria



Contattateci per ordinare giunti di trasmissione con alesaggio personalizzato e specifiche della chiavetta

## 4 modelli da cui scegliere:



### Giunti standard

Illustrato con coperchio per alte velocità



### Giunti con albero distanziatore intermedio a singolo giunto elastico

Illustrato con coperchio in due metà per basse velocità



### Giunto con albero distanziatore intermedio a doppio giunto elastico

Illustrato con coperchio in quattro settori per alte velocità



### Giunto a mozzo scanalato

Illustrato con coperchio in due metà per alte prestazioni

## CARATTERISTICHE

- I coperchi monopezzo ed in due metà sono studiati per operare a velocità e coppie elevate.
- Rotazione intrinsecamente equilibrata grazie ad una lavorazione di precisione, ottimale per applicazioni ad alta velocità.
- La loro configurazione aiuta a smorzare le vibrazioni e gli urti torsionali in modo da prolungare la vita operativa dei giunti e dei componenti ad essi collegati.
- Gli inserti QUICK FLEX consentono di ridurre i tempi di fermo e i costi relativi alle loro sostituzioni, in quanto possono essere sostituiti senza rimuovere o smontare l'apparecchiatura, sia quella conduttrice che quella condotta.

## SOLUZIONI PER LE TUE ESIGENZE

Qualsiasi siano le esigenze della vostra applicazione, l'ampia gamma di giunti QUICK FLEX riuscirà a soddisfarle. Scegli tra le diverse configurazioni di inserti e coperchi capaci di poter operare in alcuni tra i più difficili ambienti di lavoro.

- Quindici famiglie con dimensioni di alesaggio fino a 505 mm.
- Studiati per livelli di coppia costanti da 43 Nm a 610529 Nm.
- I nostri giunti tollerano disallineamenti fino a 2 gradi.
- I coperchi in due metà, opzionali, consentono di contrastare la forza di separazione assiale che si sviluppa in caso di coppia elevata.
- Sono disponibili giunti con distanziatore standard e a doppia estremità per collegare alberi la cui distanza è compresa tra 25,4 mm e 3048 mm per poter soddisfare una più vasta gamma di applicazioni.
- Quattro opzioni di alesaggio disponibili per soddisfare le esigenze dei clienti:
  - 1) Con alesatura, chiavetta e viti di bloccaggio, con gioco o interferenza
  - 2) A boccia
  - 3) Scanalato
  - 4) Tipo "Mill motor"
- Quattro opzioni di inserto per differenti esigenze di coppia ed intervalli di temperatura fino a 177° C.

Comparazione QUICK FLEX	Giunti QUICK FLEX	Giunto elastico a stella	Giunto a ganascia	Giunto a griglia	Giunto a ingranaggio	Giunto a catena	Giunto elastico con collare in gomma	Giunto a dischi
Inserto/elemento rimovibile radialmente	•		•	•	N/D	N/D	•	•
Valore di coppia elevato	•			•	•			•
Alta velocità	•	•			•			•
Trasmissione della coppia a taglio	•		•	•	N/D	N/D	•	•
Non lubrificato	•	•	•				•	•
Nessuna usura dei denti del mozzo	•	•	•				N/D	•
Assorbimento dei carichi d'urto	•	•	•	•			•	
Disallineamento angolare	Medio	Basso	Medio	Basso	Elevato	Basso	Medio	Elevato

# QUICK FLEX: Connessioni efficaci

I giunti elastici QUICK FLEX trasmettono, nella maggior parte dei casi, una coppia maggiore rispetto al valore medio dei giunti ad ingranaggi. I giunti elastici, inoltre, non necessitano di alcuna lubrificazione, perché non esiste alcun contatto tra parti metalliche.

## Esempi di incremento di coppia trasmissibile

Serie	Coppia massima <sup>1</sup> Nm	Velocità massima <sup>1</sup> (RPM)	Giunto a ingranaggio Dimensioni	Giunti a ingranaggio Massima coppia <sup>2</sup> Nm	Incremento di coppia trasmissibile
QF25	1400	7000	1	1100	33%
QF50	3000	6000	1,5	2100	41%
QF100	6100	4800	2	3700	62%
QF175	10000	4200	2,5	6700	49%
QF250	13400	3800	3	11100	21%
QF500	24800	3400	3,5	17300	43%
QF500	24800	3400	4	27900	comparabile
QF1000	35000	3000	4,5	38200	comparabile
QF1890	62500	2800	5	52900	18%
QF1890	62500	2800	5,5	69300	comparabile
QF3150	98300	2000	6	87100	13%
QF10260	188600	1200	7	133800	41%
QF10260	188600	1200	8	172600	9%
QF10260	188600	1200	9	302800	comparabile

<sup>1)</sup> Sulla base dei giunti QUICK FLEX con coperchio in due metà e inserto elastomerico nero.

<sup>2)</sup> Valori medi di coppia massima trasmessa dai giunti a ingranaggi della concorrenza.

## Inserti QUICK FLEX

### Inserto rosso standard

In materiale uretanico di mescola relativamente tenera, mostra doti eccellenti nello smorzamento delle vibrazioni e nell'ammortizzare i carichi dovuti ad urti particolari.

### Inserto blu per alta coppia

In uretano di mescola relativamente dura, è in grado di conferire una moderata flessibilità e nel contempo di smorzare le vibrazioni. Indicato per applicazioni dove vi sia la necessità di trasmettere coppie da moderate ad alte, come per i giunti ad ingranaggi, a griglia o del tipo a catena.

### Inserto bianco per alte temperature

In grado di operare in applicazioni con temperature fino a 177°C. Offre le medesime caratteristiche in termini di coppia trasmissibile dell'inserto blu QUICK FLEX.

### Inserto nero per massima coppia

In materiale uretanico molto resistente. È da utilizzarsi in applicazioni dove la coppia da trasmettere è molto alta, come i giunti ad ingranaggi.

Contattare il rappresentante locale delle vendite o dell'assistenza clienti per ulteriori informazioni sull'ordine di giunti con alesaggio personalizzato e specifiche della chiavetta



[www.lovejoy-inc.com](http://www.lovejoy-inc.com)

ISO 9001: certificato

Rev C UPC 19216803551