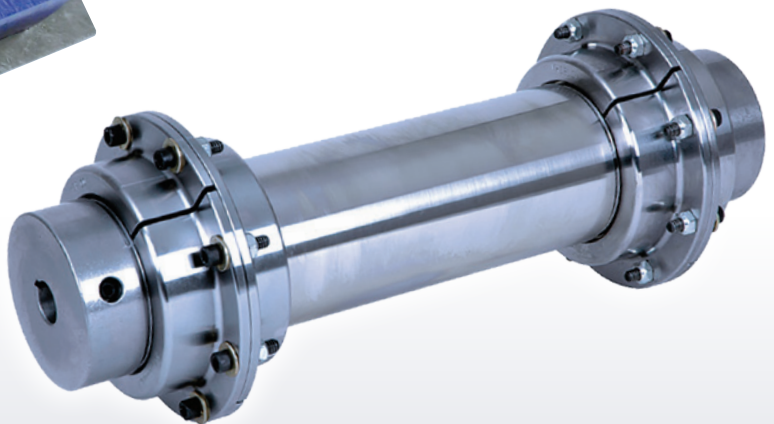
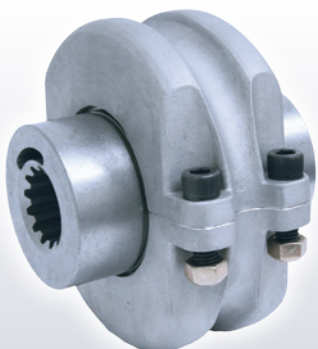
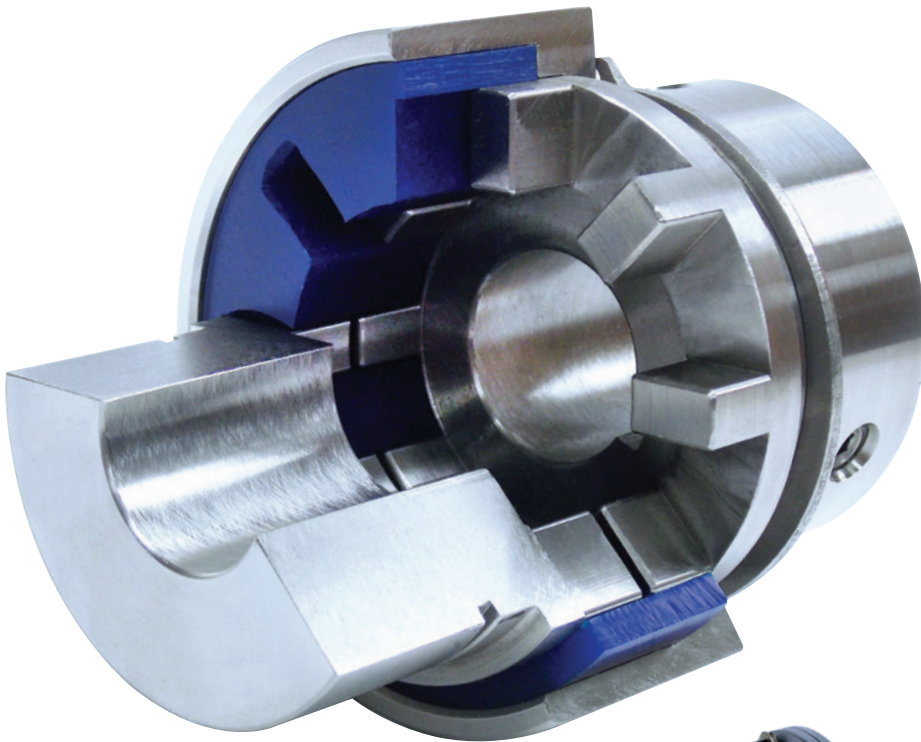


BY TIMKEN

ACCOUPEMENTS QUICK-FLEX®

**ACCOUPEMENTS
ÉLASTIQUES FACILES À
INSTALLER ET CONÇUS
POUR RÉSISTER AUX
CONDITIONS DIFFICILES.**



Améliorez la performance. Réduisez la maintenance.

Accouplements Quick-Flex[®]

Une durabilité à toute épreuve

Lorsque votre équipement fonctionne dans des environnements extrêmes, vous devez pouvoir faire confiance à vos accouplements. Les accouplements élastiques QUICK-FLEX sont suffisamment durables pour résister aux conditions extrêmes en ne demandant qu'une maintenance minimale. Leur installation est simple et aucune lubrification n'est nécessaire. Leur durée de vie étant équivalente à celle de votre équipement, les accouplements QUICK FLEX maintiennent un coût total d'exploitation extrêmement bas.

Avantages

Grâce à la polyvalence de nos conceptions, les accouplements QUICK-FLEX peuvent remplacer directement un large éventail de configurations d'accouplements. De même, vous n'aurez plus besoin de stocker un grand nombre de pièces de rechange : la seule pièce dont vous aurez besoin sera l'organe en uréthane qui peut être remplacé en seulement quelques minutes, sans retirer les moyeux.

Durabilité

Étant donné l'absence de contact entre les parties métalliques et les accouplements QUICK-FLEX, vous limiterez les dépenses liées au remplacement de moyeux et autres composants en métal. Pour les environnements extrêmes, notamment les nettoyages dans l'industrie agro-alimentaire, nous proposons une version en acier inoxydable pour chaque accouplement.

Plus de temps machine

Avec les accouplements QUICK-FLEX, vos moyeux et vos composants en métal restent intacts. Notre conception permet d'éliminer les interférences entre les moyeux d'accouplement susceptibles d'endommager votre équipement. En cas de besoin, vous pouvez remplacer l'organe en uréthane rapidement et simplement.

Une conception innovante

Nos accouplements admettent un défaut d'alignement allant jusqu'à 2° et absorbent les vibrations et les chocs subis par votre équipement.

Des stocks réduits

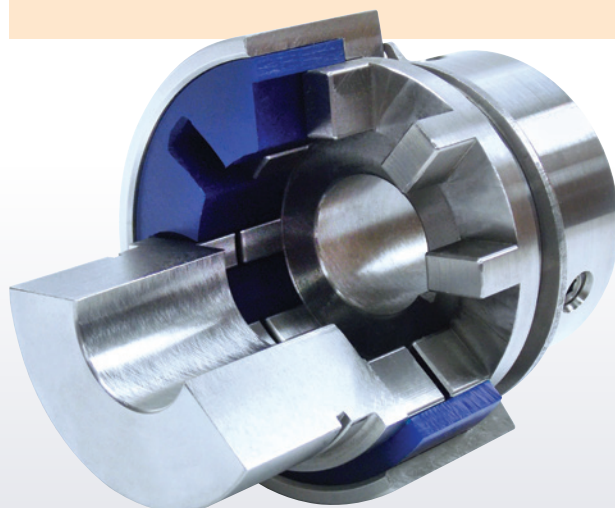
La conception polyvalente des accouplements QUICK-FLEX facilite la standardisation dans votre usine, et vous évite ainsi de stocker différents types et configurations d'accouplements.

APPLICATIONS

- Moteur vers réducteur (couple faible/vitesse élevée).
- Réducteur vers équipement mené (couple élevé/vitesse faible)
- Moteurs vers pompes
- Tout arbre menant vers un arbre mené

INDUSTRIES

- Acierie et sidérurgie
- Broyage/agrégats
- Exploitation minière
- Scieries
- Traitement industriel
- Pâte à papier et papier



Contactez-nous pour commander des accouplements avec des spécifications d'alésage et de rainure de clavette personnalisées

Choisissez parmi 4 modèles :



Accouplements standard

Avec un manchon haute vitesse



Accouplements à entretoise à une extrémité

Avec un manchon faible vitesse en deux parties



Accouplements à entretoise à deux extrémités

Avec manchons haute vitesse en deux parties



Accouplements à moyeux cannelés

Avec un manchon hautes performances en deux parties

CARACTÉRISTIQUES

- Les manchons en une et deux parties sont conçus pour combiner des vitesses élevées avec un couple accru.
- Usinage de précision pour un bon équilibrage dans les applications à grande vitesse.
- La conception absorbe les vibrations torsionnelles et les chocs afin d'augmenter la durée de vie de l'accouplement et des composants environnants.
- Les organes élastiques QUICK-FLEX permettent de réduire les temps d'immobilisation et les frais de remplacement car ils sont prévus pour être remplacés sans déplacement ou démontage de l'équipement menant ou mené.

DES SOLUTIONS ADAPTÉES À VOS BESOINS

Quels que soient les besoins de votre application, vous disposerez d'un large choix d'accouplements QUICK-FLEX répondant à vos attentes. Choisissez parmi une des configurations d'organes élastiques et de manchons capables de résister aux environnements les plus extrêmes.

- Quinze tailles avec des alésages maximum de 505 mm.
- Conçu pour des niveaux de couples continus allant de 43 Nm à 610 529 Nm.
- Les accouplements admettent un défaut d'alignement des arbres allant jusqu'à 2°.
- Les modèles de manchons en deux parties permettent de résister à la force de séparation axiale en présence de couples élevés.
- Accouplements à entretoise standard et à double extrémité disponibles pour les séparations d'arbre allant de 25,4 mm à 3 048 mm pour une large variété d'applications.
- Quatre options de forme d'alésage disponibles pour répondre aux besoins des clients :
 - 1) type alésé, avec rainure et à vis de serrage – pour ajustement glissant et serré ;
 - 2) type douille ;
 - 3) type cannelé et
 - 4) type moteur de laminoir.
- Quatre choix d'organes élastiques pour répondre à différents besoins de couple et à des amplitudes de températures allant jusqu'à 177 °C.

Comparatif QUICK-FLEX	Accouplement QUICK-FLEX	Accouplement à mâchoires	Accouplement à mâchoires In-Shear	Accouplement à grille	Accouplement à engrenages	Accouplement à chaînes	Accouplement à pneus	Accouplement à disques
Organe/élément amovible radialement	•		•	•	S/O	S/O	•	•
Capacité de couple élevé	•			•	•			•
Capacité de vitesse élevée	•	•			•			•
Transmission du couple en cisaillement	•		•	•	S/O	S/O	•	•
Sans lubrification	•	•	•				•	•
Pas d'usure des dents des moyeux	•	•	•				S/O	•
Absorption des chocs	•	•	•	•			•	
Défaut d'alignement angulaire	Moyen	Bas	Moyen	Bas	Élevé	Bas	Moyen	Élevé

QUICK-FLEX : Des connexions puissantes

Dans la plupart des cas, les accouplements QUICK-FLEX transmettent des niveaux de couple plus élevés par rapport à la moyenne des accouplements à engrenages de la concurrence. De plus, grâce à l'absence de contact entre parties métalliques, l'accouplement élastique n'a besoin d'aucune lubrification.

Exemples d'amélioration du couple

Série	Couple continu ¹ Nm	Vitesse maximum ¹ (tours/min)	Accouplements à engrenages Dimensions	Couple continu des accouplements à engrenages ² Nm	Amélioration du couple
QF25	1 400	7 000	1	1 100	33 %
QF50	3 000	6 000	1,5	2 100	41 %
QF100	6 100	4 800	2	3 700	62 %
QF175	10 000	4 200	2,5	6 700	49 %
QF250	13 400	3 800	3	11 100	21 %
QF500	24 800	3 400	3,5	17 300	43 %
QF500	24 800	3 400	4	27 900	comparable
QF1000	35 000	3 000	4,5	38 200	comparable
QF1890	62 500	2 800	5	52 900	18 %
QF1890	62 500	2 800	5,5	69 300	comparable
QF3150	98 300	2 000	6	87 100	13 %
QF10260	188 600	1 200	7	133 800	41 %
QF10260	188 600	1 200	8	172 600	9 %
QF10260	188 600	1 200	9	302 800	comparable

¹ Défini pour un accouplement Quick-Flex avec couvercle en deux parties et organe élastique de couleur noire.

² Couple continu moyen pour les accouplements à engrenage.

Organes QUICK-FLEX

Organe standard rouge

L'uréthane, relativement souple, excelle dans l'atténuation des vibrations et l'amortissement des chocs.

Organe bleu pour couple élevé

L'uréthane relativement rigide offre une flexibilité modérée et atténue les vibrations. Il est utilisé dans les applications avec couples moyens à élevés telles que les accouplements à engrenage, à rubans d'acier et à chaînes.

Organe blanc pour haute température

Il résiste aux températures de fonctionnement allant jusqu'à 177 °C tout en présentant des caractéristiques de couples équivalentes à l'organe de couleur bleue.

Organe noir pour couple très élevé

L'uréthane très rigide est utilisé dans les applications à fort couple telles que les accouplements à engrenage.

Veillez contacter votre représentant commercial ou le service client pour davantage de renseignements sur la commande d'accouplements avec des spécifications d'alésage et de rainure de clavette personnalisés



www.lovejoy-inc.com

ISO 9001 : Certifié

Rév. C UPC 19216803551